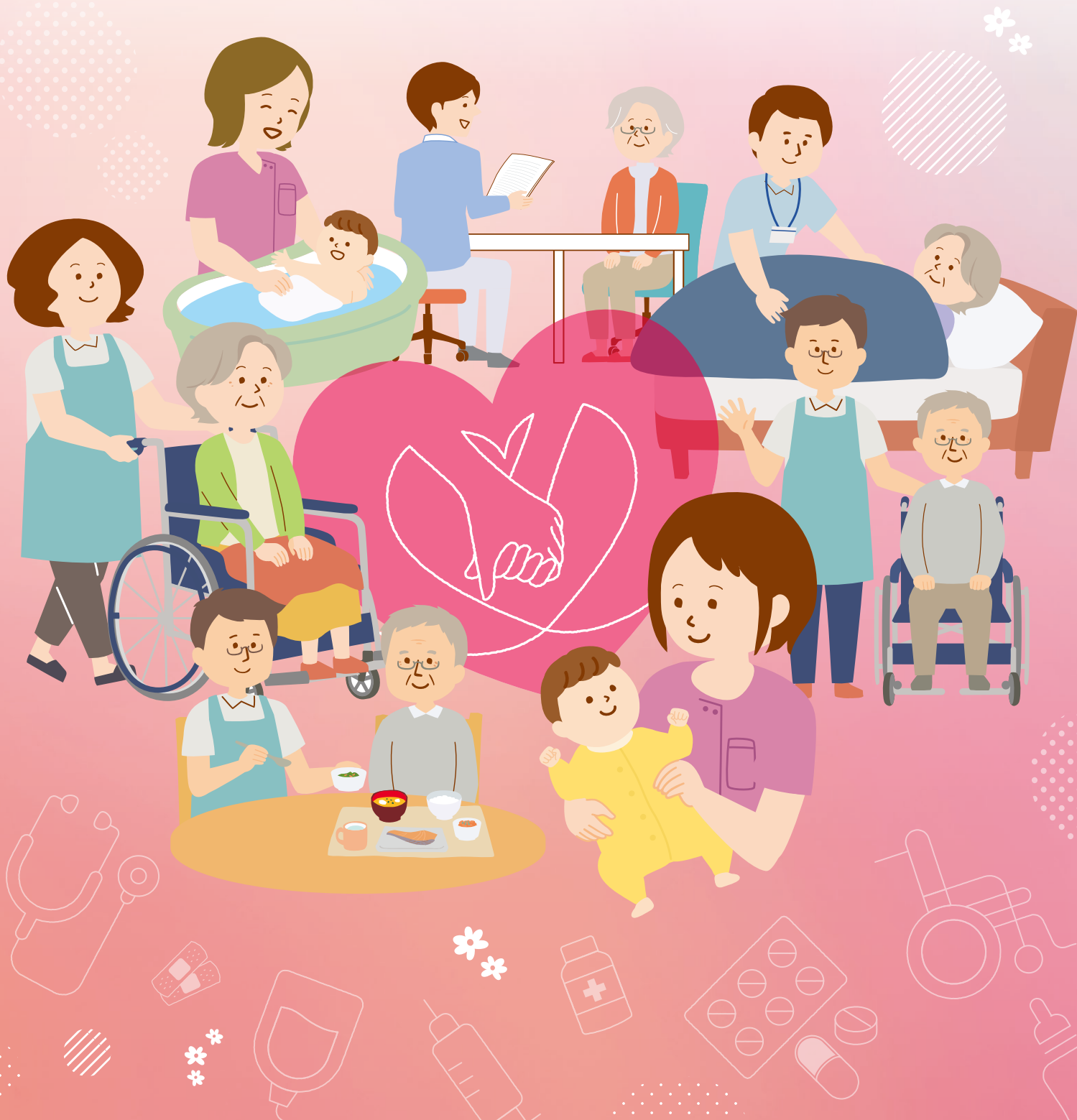


＼看護職をめざす方へ／

# 看護への道

2026

The way to a nurse



彩の国 埼玉県



(公社)埼玉県看護協会

# 看護職には、保健師・助産師・看護師・准看護師の4つの資格があります

## 保健師

地域で暮らす赤ちゃんからお年寄りまで人々が、より健康に過ごせるように保健指導を行い、暮らしを支えます。  
(厚生労働大臣免許：国家資格)



## 助産師

妊娠から出産の援助、お母さんと赤ちゃんの保健指導、思春期・不妊・更年期の相談など女性の生涯を通じた健康を支援します。  
(厚生労働大臣免許：国家資格)



保健師・助産師は、看護師免許を取得した後に取得する資格です

## 看護師

病気やけがで通院・入院している方やご家族を支援します。身体・精神・社会・文化などの視点で総合的に人を捉え、必要な看護を判断します。  
(厚生労働大臣免許：国家資格)



## 准看護師

医師や看護師の指示を受けて、病気やけがで通院・入院している方やご家族を支援します。  
(都道府県知事免許：国家資格ではない)



看護師と准看護師は、別の資格です

\*キャリアアップとして、日本看護協会の資格認定制度に専門看護師・認定看護師・認定看護管理者の3つの資格があります。

## 看護職は、幅広い場で活躍できます

### 病院・診療所

入院や外来の患者さんの診療を補助し、身の回りのケアをします。



保 助 看 准

### 訪問看護ステーション

暮らしの場に訪問して、利用者と家族にケアを提供します。



看

### 介護保険施設・社会福祉施設

利用している高齢者や障害を抱える方の健康管理やケアを行います。



看 准

### 助産所

妊婦さんの健康管理や出産を介助し、子育てを支援します。



助

### 地域包括支援センター

地域の高齢者や家族の暮らしを支えます。



保 看

### 保健所・保健センター

地域住民の病気の予防や健康増進を支援します。



保 助 看

### 学校の保健室

児童・生徒、学生の救急処置や健康管理に対応します。



保 看

### 企業の健康管理室

働く人々の心と身体の健康を支援します。



保 看

### 災害・国際協力

海外や被災地での医療処置やケアを提供します。



保 助 看

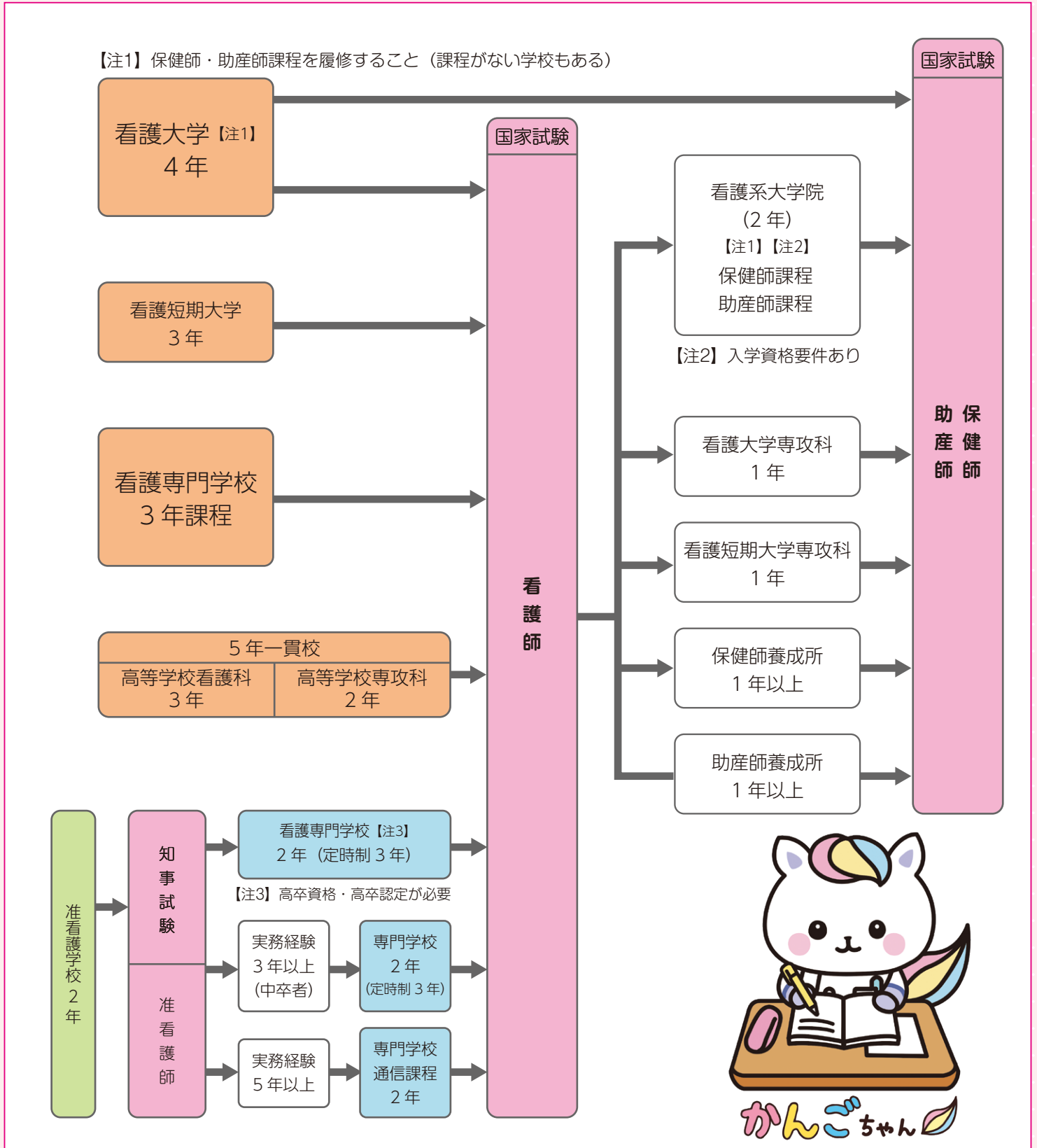
### 看護学校

看護を学ぶ学生への教育を行います。



保 助 看

# 看護職の免許取得までの道のり



看護師の道や、看護の仕事をもっと知りたいと思ったら…

いろいろと調べて情報を集めましょう！

- ◆ **キラリ！看護のシゴト** 看護の魅力を動画で紹介しています。
- ◆ **進路案内パンフレット「やっぱり看護のシゴト」**
- ◆ **かんごちゃんのまんが** まんがでかんごちゃんが看護の魅力を紹介します



Q キラリ！看護のシゴト **検索**

# 看護学校一覧表

## ●看護大学

1～11の大学の保健師・助産師課程は、選択選抜制となります。

1	公立大学法人 <b>埼玉県立大学</b> 保健医療福祉学部 看護学科 (保健師・助産師・看護師)	住所	〒343-8540 越谷市三野宮 820 (せんげん台駅からバスで5分)	定員	130
		電話	048-971-0500(代)	禁入試	○

2	学校法人埼玉医科大学 <b>埼玉医科大学</b> 保健医療学部 看護学科 (保健師・看護師)	住所	〒350-1241 日高市山根 1397-1 (高麗川駅からバスで10分)	定員	80
		電話	042-984-4801	禁入試	-

3	学校法人目白学園 <b>目白大学</b> 看護学部 看護学科 (保健師・看護師)	住所	〒339-8501 さいたま市岩槻区浮谷 320 (岩槻駅からバスで12分または東川口駅からバスで23分) スクールバス利用可	定員	105
		電話	048-797-2131	禁入試	○

4	学校法人青淵学園 <b>東都大学</b> ヒューマンケア学部 看護学科 (保健師・助産師・看護師)	住所	〒366-0052 深谷市上柴町西 4-2-11 (深谷駅からバスで7分) 深谷キャンパス1号館	定員	100
		電話	048-574-2500	禁入試	○

5	学校法人文理佐藤学園 <b>西武文理大学</b> 看護学部 看護学科 (保健師・看護師)	住所	〒350-1336 狭山市柏原新田 311-1 (新狭山駅からバスで10分)	定員	80
		電話	04-2954-7575	禁入試	○

6	学校法人共済学院 <b>日本保健医療大学</b> 保健医療学部 看護学科 (保健師・看護師)	住所	〒340-0113 幸手市幸手 1961-2 (幸手駅からバスで6分)	定員	45
		電話	0480-40-4848	禁入試	○

7	学校法人早稲田医療学園 <b>人間総合科学大学</b> 保健医療学部 看護学科 (保健師・看護師)	住所	〒339-8555 さいたま市岩槻区太田字新正 寺曲輪 354-3 (岩槻駅から徒歩で14分)	定員	60
		電話	048-758-7111	禁入試	○

8	学校法人城西医療学園 <b>日本医療科学大学</b> 保健医療学部 看護学科 (保健師・看護師)	住所	〒350-0435 入間郡毛呂山町下川原 1276 (川角駅から徒歩で約10分)	定員	80
		電話	049-294-9000	禁入試	○

9	学校法人渡辺学園 <b>東京家政大学</b> 健康科学部 看護学科 (保健師・助産師・看護師)	住所	〒350-1398 狭山市稲荷山 2-15-1 (稲荷山公園駅から徒歩で3分)	定員	100
		電話	04-2952-1621	禁入試	○

10	学校法人大東文化学園 <b>大東文化大学</b> スポーツ・健康科学部 看護学科 (保健師・看護師)	住所	〒355-8501 東松山市岩殿 560 (高坂駅からスクールバスで7分) 鴻巣駅・久喜駅からスクールバス利用可	定員	100
		電話	0493-31-1552	禁入試	○

11	学校法人日本赤十字学園 <b>日本赤十字看護大学</b> さいたま看護学部看護学科 (保健師・看護師)	住所	〒338-0001 さいたま市中央区上落合 8-7-19 (大宮駅から徒歩で10分)	定員	80
		電話	048-799-2747	禁入試	-

12	防衛医科大学校 医学教育部 看護学科 自衛官候補看護学生 (保健師・看護師)	住所	〒359-8513 所沢市並木 3-2 (航空公園駅から徒歩で約10分)	定員	75
		電話	04-2995-1211	禁入試	-

## ●看護短大 (修業年限3年)

1	学校法人埼玉医科大学 <b>埼玉医科大学短期大学</b> 看護学科	住所	〒350-0495 入間郡毛呂山町毛呂本郷 38 (毛呂駅から徒歩で3分)	定員	70
		電話	049-276-1509	禁入試	○

## ●看護師学校 (3年課程)

1	独立行政法人国立病院機構 <b>西埼玉中央病院附属看護学校</b> 看護学科	住所	〒359-1151 所沢市若狭 2-1671 (小手指駅からバスで7分または狭山が丘駅から徒歩で20分)	定員	40
		電話	04-2948-1118	禁入試	-

2	<b>埼玉県立高等看護学院</b> 看護学科	住所	〒360-0105 熊谷市板井 1696-5 (熊谷駅からバスで30分)	定員	80
		電話	048-536-1916	禁入試	○

3	<b>川口市立看護専門学校</b> 看護学科	住所	〒333-0826 川口市大字新井宿 802-3 (新井宿駅から徒歩で10分)	定員	40
		電話	048-287-2511	禁入試	○

4	<b>さいたま市立高等看護学院</b> 看護学科	住所	〒336-0911 さいたま市緑区三室 2460 (北浦和駅または東浦和駅からバスで15分)	定員	60
		電話	048-873-0283	禁入試	○

5	社会福祉法人済生会 <b>済生会川口看護専門学校</b> 看護学科 (3年課程)	住所	〒332-0021 川口市西川口 5-9-20 (西川口駅から徒歩で9分)	定員	40
		電話	048-256-8501	禁入試	○

6	学校法人村上学園 <b>専門学校日本医科学大学校</b> 看護師科	住所	〒343-0851 越谷市七左町 1-314-1 (南越谷駅または新越谷駅から徒歩で15分)	定員	募集停止
		電話	048-989-5101	禁入試	-

※「日本医療ビジネス大学校」と統合

7	学校法人元気共生学園 <b>国際医療専門学校</b> 看護学科	住所	〒338-0837 さいたま市桜区田島 9-4-10 (西浦和駅から徒歩で7分)	定員	80
		電話	048-866-6600	禁入試	○

※2026年4月1日現在の情報を掲載しています。  
内容が変更となることがありますので、学校にお問い合わせご確認ください。

8	医療法人社団愛友会 上尾中央看護専門学校 第一学科	住所	〒362-0011 上尾市平塚字八ツ山 848-1 (上尾駅からバスで10分または 徒歩で25分)	定員	100	募集 状況	○
		電話	048-771-8551	禁入試	○		

9	学校法人北里研究所 北里大学看護専門学校 看護学科	住所	〒364-0026 北本市荒井 6-102 (北本駅からバスで15分)	定員	募集 停止	募集 状況	-
		電話	048-593-6800	禁入試	○		

10	医療法人社団東光会 戸田中央看護専門学校 看護学科	住所	〒335-0023 戸田市本町 1-8-16 (戸田公園駅から徒歩で7分)	定員	120	募集 状況	○
		電話	048-441-4279	禁入試	○		

11	学校法人藍香学園 深谷大里看護専門学校	住所	〒366-0019 深谷市新戒 749-1 (深谷駅からスクールバスで15分)	定員	募集 状況	募集 状況	-
		電話	048-587-1370	禁入試	○		

12	埼玉医科大学附属 総合医療センター看護専門学校 看護学科	住所	〒350-8550 川越市鴨田 1940-1 (川越駅からバスで25分)	定員	80	募集 状況	○
		電話	049-228-3645	禁入試	○		

13	秩父看護専門学校 看護学科	住所	〒368-0032 秩父市熊木町 3-9 (御花畑駅から徒歩で5分)	定員	募集 停止	募集 状況	-
		電話	0494-25-4696	禁入試	○		

14	埼玉医療福祉会 看護専門学校 看護学科	住所	〒350-0495 入間郡毛呂山町毛呂本郷 38 (毛呂駅から徒歩で5分)	定員	80	募集 状況	○
		電話	049-276-1599	禁入試	○		

15	一般社団法人本庄市児玉郡医師会立 本庄児玉看護専門学校 看護科	住所	〒369-0307 児玉郡上里町大字嘉美字立野南 1600-51 (本庄駅または児玉駅から バスで15分)	定員	募集 停止	募集 状況	-
		電話	0495-35-2077	禁入試	○		

16	一般社団法人上尾市医師会 上尾市医師会 上尾看護専門学校	住所	〒362-0021 上尾市原市 3494-4 (沼南駅から徒歩で7分)	定員	40	募集 状況	○
		電話	048-722-1043	禁入試	○		

17	一般社団法人坂戸鶴ヶ島医師会 坂戸鶴ヶ島医師会立看護専門学校 看護学科	住所	〒350-0212 坂戸市大字石井 2326-16 (北坂戸駅から徒歩で15分)	定員	40	募集 状況	○
		電話	049-289-6262	禁入試	○		

18	春日部市立看護専門学校 看護学科	住所	〒344-0061 春日部市粕壁 6686 (八木崎駅から徒歩で8分)	定員	30	募集 状況	○
		電話	048-763-4311	禁入試	○		

19	公益社団法人地域医療振興協会 さいたま看護専門学校 看護学科	住所	〒346-0033 久喜市下清久 500-11 (久喜駅からバスで10分)	定員	80	募集 状況	○
		電話	0480-44-9200	禁入試	○		

20	学校法人獨協学園 獨協医科大学附属看護専門学校 三郷校 医療専門課程 看護学科	住所	〒341-0003 三郷市彦成 3-11-21 (吉川美南駅から徒歩で10分)	定員	80	募集 状況	○
		電話	048-948-7580	禁入試	○		

21	学校法人橘心学園 幸手看護専門学校 第一学科	住所	〒340-0164 幸手市香日向 4-5-1 (東鷲宮駅からスクールバス で7分)	定員	60	募集 状況	○
		電話	0480-31-7121	禁入試	○		

22	上福岡高等看護学院 看護学科	住所	〒356-0014 ふじみ野市福岡新田 76-1 (ふじみ野駅または上福岡駅から バスで10分)	定員	40	募集 状況	○
		電話	049-262-0884	禁入試	○		

## ●看護師学校（3年課程・修業年限4年）

1	一般社団法人 蕨戸田市医師会看護専門学校 看護学科	住所	〒335-0021 戸田市新曽 1295-3 (戸田駅または北戸田駅から 徒歩で10分)	定員	募集 停止	募集 状況	-
		電話	048-445-1133	禁入試	○		

## ●高等学校 5年一貫看護師養成課程

1	埼玉県立常盤高等学校 看護科 看護専攻科	住所	〒338-0824 さいたま市桜区上大久保 519-1 (北浦和駅からバスで20分)	定員	80	募集 状況	-
		電話	048-852-5711	禁入試	○		

## ●保健師学校・養成課程（修業年限1年）

1	学校法人早稲田医療学園 早稲田医療技術専門学校 保健学科	住所	〒339-8555 さいたま市岩槻区太田字新正 寺曲輪 354-3 (岩槻駅から徒歩で15分)	定員	40	募集 状況	○
		電話	048-758-7117	禁入試	○		

2	学校法人橘心学園 幸手看護専門学校 保健学科	住所	〒340-0164 幸手市香日向 4-5-1 (東鷲宮駅からスクールバス で7分)	定員	30	募集 状況	○
		電話	0480-31-7121	禁入試	○		

## ●助産師学校・養成課程（修業年限1年）

1	学校法人埼玉医科大学 埼玉医科大学短期大学 専攻科 母子看護学専攻	住所	〒350-0495 入間郡毛呂山町毛呂本郷 38 (毛呂駅から徒歩で3分)	定員	20	募集 状況	○
		電話	049-276-1509	禁入試	○		

# 看護学校一覧表（准看護師の資格を持っている方）

## ●看護師学校 修業年限 2 年（全日制／2 年課程）

\* 准看護師の資格を持っている人が看護師をめざす学校

1	一般社団法人飯能地区医師会 飯能看護専門学校 高等看護科	住所	〒 357-0016 飯能市大字下加治 359 (東飯能駅から徒歩で 20 分)	定員	50
		電話	042-974-1737	禁入試	-

2	一般社団法人所沢市医師会立 所沢看護専門学校 看護学科	住所	〒 359-0025 所沢市上安松 1224-7 (所沢駅から徒歩で 15 分)	定員	30
		電話	04-2994-6621	禁入試	-

3	朝霞地区看護専門学校 看護学科	住所	〒 351-0102 和光市諏訪 2-4 (成増駅からバスで 7 分)	定員	40
		電話	048-468-0701	禁入試	○

4	学校法人橘心学園 幸手看護専門学校 第二学科	住所	〒 340-0164 幸手市香日向 4-5-1 (東鷲宮駅からスクールバス で 7 分)	定員	30
		電話	0480-31-7121	禁入試	○

## ●看護師学校 修業年限 3 年（定時制／2 年課程）

\* 准看護師の資格を持っている人が看護師をめざす学校

1	一般社団法人大宮医師会 大宮医師会看護専門学校 看護科（2 年課程）	住所	〒 330-0842 さいたま市大宮区浅間町 2-140 (大宮駅から徒歩で 18 分)	定員	40
		電話	048-641-3160	禁入試	○

2	一般社団法人川越市医師会 川越看護専門学校 看護学科	住所	〒 350-0036 川越市小仙波町 2-53-1 (川越駅または本川越駅から バスで 10 分)	定員	40
		電話	049-224-8421	禁入試	○

3	熊谷市医師会 看護専門学校 看護学科	住所	〒 360-0812 熊谷市大原 1-5-28 (熊谷駅からバスで 10 分)	定員	40
		電話	048-521-3906	禁入試	-

4	学校法人人間平成学園 人間看護専門学校 看護学科	住所	〒 358-0033 入間市狭山台 1-3-7 (入間駅からバスで 15 分)	定員	40
		電話	04-2934-3511	禁入試	-

## ●看護師学校 修業年限 2 年（通信制／2 年課程）

\* 准看護師としての実務経験 5 年以上の人が看護師をめざす学校

1	学校法人藍香学園 深谷大里看護専門学校 2 年課程通信制	住所	〒 366-0019 深谷市新戒 749-1 (深谷駅からスクールバスで 15 分)	募集状況	は学校へ お問合せ ください。
		電話	048-501-2730		

## ●准看護師学校（修業年限 2 年）

1	公益財団法人西熊谷病院 熊谷准看護学校	住所	〒 360-0816 熊谷市石原 529-17 (熊谷駅からバスで 10 分)	定員	25
		電話	048-521-2461	禁入試	-

5	鴻巣准看護学校 准看護師養成	住所	〒 365-0032 鴻巣市中央 2-2 (鴻巣駅から徒歩で 15 分)	募集	停止
		電話	048-543-1812		

2	一般社団法人川越市医師会 川越看護専門学校 准看護学科	住所	〒 350-0036 川越市小仙波町 2-53-1 (川越駅または本川越駅から バスで 10 分)	定員	80
		電話	049-224-8421	禁入試	○

6	一般社団法人所沢市医師会立 所沢准看護学院	住所	〒 359-0025 所沢市上安松 1224-7 (所沢駅から徒歩で 10 分)	定員	40
		電話	04-2994-7087	禁入試	-

3	一般社団法人大宮医師会立 大宮准看護学校	住所	〒 331-8689 さいたま市北区東大成町 2-107 大宮医師会館 3 階 (大宮駅からバスで 10 分)	募集	停止
		電話	048-778-7567		

7	一般社団法人比企医師会立 比企准看護学校 准看護師課程	住所	〒 355-0016 東松山市材木町 2-36 (東松山駅から徒歩で 10 分)	定員	35
		電話	0493-22-1202	禁入試	-

4	草加八潮医師会 准看護学校 准看護課程	住所	〒 340-0022 草加市瀬崎 5-34-5 (谷塚駅から徒歩で 15 分)	定員	40
		電話	048-925-2950	禁入試	-

8	一般社団法人朝霞地区医師会立 朝霞准看護学校	住所	〒 351-0011 朝霞市本町 1-7-3 (朝霞駅から徒歩で 6 分)	定員	30
		電話	048-461-5051	禁入試	○

※2026年4月1日現在の情報を掲載しています。  
内容が変更となることがありますので、学校にお問い合わせご確認ください。

9	一般社団法人飯能地区医師会 飯能看護専門学校 准看護科	住所	〒357-0016 飯能市大字下加治 359 (東飯能駅から徒歩で20分)	定員	50
		電話	042-974-1736	禁入試	-

13	桶川北本伊奈地区医師会立 准看護学校	住所	〒364-0014 北本市二ツ家 3-183 (桶川駅から徒歩で20分)	定員	35
		電話	048-592-8926	禁入試	-

10	一般社団法人北埼玉医師会 北埼玉医師会准看護学校	住所	〒348-0058 羽生市中央 1-2-3 (羽生駅から徒歩で3分)	定員	30
		電話	048-561-3426	禁入試	-

14	一般社団法人狭山市医師会立 狭山准看護学校	住所	〒350-1304 狭山市狭山台 1-21 (狭山市駅からバスで約15分)	定員	40
		電話	04-2958-4411	禁入試	-

11	学校法人橘心学園 幸手看護専門学校 第三学科	住所	〒340-0164 幸手市香日向 4-5-1 (東鷲宮駅からスクールバス で7分)	定員	30
		電話	0480-31-7121	禁入試	○

15	学校法人愛輪学園 桔梗十字専修学校 准看護師養成学科	住所	〒332-0017 川口市栄町 2-7-16 (川口駅から徒歩で4分または 川口元郷駅から徒歩で8分)	定員	40
		電話	048-452-4044	禁入試	○

12	一般社団法人入間地区医師会立 入間准看護学校	住所	〒358-0014 入間市宮寺 528-2 (小手指駅からバスで20分)	定員	50
		電話	04-2934-1822	禁入試	○



## ●埼玉県の奨学金制度

埼玉県の奨学金制度のほか、学校によっては独自の奨学金制度があります。貸付条件や返還方法等については学校に問い合わせるなどよく確認してください。

### 【参 考】 埼玉県看護師等育英奨学金貸与制度の概要について

**目 的** 経済的に困難な学生の修学を容易にすることにより、看護職員の養成及び県内定着を推進する。

**対 象 者** 以下のすべてに該当する者  
 ・県内の看護師等養成施設に在学する者  
 ・学業成績が優秀で、経済的理由により修学が困難な者  
 ・卒業後、県内に就業することが確実である者

<b>貸与年額</b>	設置主体	保健師、助産師、看護師養成課程	准看護師養成課程
	(1)国公立養成施設	270,000円	360,000円
	(2)(1)以外の養成施設	540,000円	

**返 還** 育英奨学金は、卒業後、全額返還していただきます。返還年額は、原則として貸与年額の半額以上です。ただし、県外に就業した場合や、退学した場合は全額を一括して返還していただきます。

#### お問い合わせ

埼玉県保健医療部医療人材課 看護・医療人材担当  
 ☎ 048-830-3546 E-mail a3560-01@pref.saitama.lg.jp

## ●その他の奨学金制度

日本学生支援機構の奨学金、各病院、学校などでいろいろな制度があります。

## □看護職に関するお問い合わせをお受けいたします。

### 埼玉県看護協会

埼玉県看護協会とは、県内の看護職の資格を持った人たちが集まってつくった団体（公益社団法人）です。

よりよい看護の提供を目的に、県民への看護サービス、訪問看護などの社会的活動や、看護職の教育、研修活動を行っています。

看護協会は、さいたま市にある埼玉県看護協会研修センターに本部を置き、活動しています。

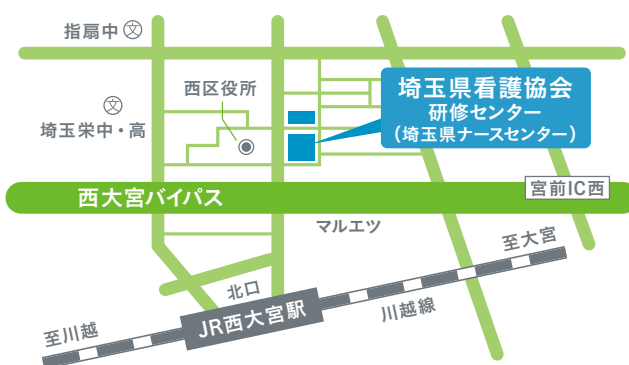


〒331-0078  
埼玉県さいたま市西区西大宮 3-3  
TEL 048-624-3300  
FAX 048-624-3331

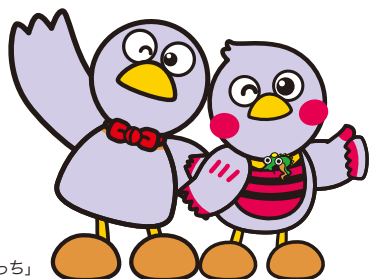
### 埼玉県ナースセンター

埼玉県ナースセンターは、看護職のための無料職業紹介所ですが、進路相談も行っております。将来看護の道に進みたい学生、社会人の方のために保健師、助産師、看護師、准看護師の進路について、ご説明しますので、お気軽にご連絡ください。

※相談時間 月～金/9時～16時（祝日を除く）



〒331-0078  
埼玉県さいたま市西区西大宮 3-3  
公益社団法人 埼玉県看護協会研修センター内  
TEL 048-620-7337  
FAX 048-620-7322



埼玉県のマスコット  
「コバトン&さいたまっち」



埼玉県 **かんご**ちゃん

発行：埼玉県保健医療部医療人材課  
看護・医療人材担当

〒330-9301 さいたま市浦和区高砂 3-15-1  
TEL 048-830-3543

医療人材課ホームページ

<https://www.pref.saitama.lg.jp/soshiki/a0709/>

「看護への道」（看護職を目指す方へ）

<https://www.pref.saitama.lg.jp/a0709/kango1/index.html>

公益社団法人 埼玉県看護協会  
埼玉県ナースセンター

〒331-0078 さいたま市西区西大宮 3-3  
TEL 048-620-7337 FAX 048-620-7322

埼玉県看護協会ホームページ

<https://www.nurse-saitama.jp/>



この印刷物は、環境にやさしい「植物油インキ」を使用しています。